

# LA FIBRE EST LÀ !

Accédez au Très Haut Débit  
grâce au réseau public  
Ardeche Drôme Numérique



# UN RÉSEAU D'INITIATIVE PUBLIQUE L'ETAT ET VOS COLLECTIVITÉS INVESTISSENT POUR LE TERRITOIRE !

Grâce au réseau public ADN, les habitants de l'Ardèche et de la Drôme pourront progressivement profiter du Très Haut Débit sur fibre optique. En Ardèche et Drôme, les opérateurs privés vont déployer la fibre optique sur 64 communes seulement. Face à cette situation, vos collectivités locales (les Départements de l'Ardèche et de la Drôme, la Région Auvergne Rhône-Alpes et toutes les Communautés de communes et d'agglomération) ont uni leurs forces, avec le soutien de l'Etat, pour apporter la fibre aux 636 communes restantes. Les moyens alloués pour amener la fibre dans ces communes sont colossaux : **480 millions d'euros** ! Un chantier public d'une envergure exceptionnelle, comparable à l'électrification du territoire, qui mise avant tout sur la **qualité et la durabilité des infrastructures** réalisées. Car le déploiement de la fibre optique ne répond pas simplement à des besoins d'aujourd'hui : il prépare l'**avenir** ! Cette technologie extrêmement performante saura accompagner nos pratiques numériques en perpétuelle évolution. Sans cette solidarité entre les territoires, la couverture de nombreuses communes serait impossible.

## Passer dès maintenant au Très Haut Débit !

Les travaux de déploiement sont aujourd'hui terminés sur votre secteur et le réseau est 100 % fonctionnel. Vous avez désormais la possibilité de souscrire un abonnement auprès d'un fournisseur d'accès à Internet.

Il ne reste plus qu'à raccorder votre foyer avant de surfer à la vitesse de la lumière ! Suivez le guide.

## 3 BONNES RAISONS D'OPTER POUR LA FIBRE OPTIQUE



### + RAPIDE

Elle transmet les données à la **vitesse de la lumière** avec un débit similaire pour tous, quelle que soit la distance du foyer par rapport aux installations du réseau.



### + PERFORMANTE

Son débit, qui peut être 10 à 100 fois supérieur à celui de l'ADSL, permet la **connexion simultanée de plusieurs appareils** (télévision, smartphones, ordinateur, tablettes...), mais aussi l'envoi et le téléchargement plus rapide de fichiers volumineux.



### NOVATRICE

Elle permet des **usages innovants** aujourd'hui mais indispensables demain, tels que la télé médecine, le télétravail ou la téléassistance.

## À VOUS DE JOUER !



### 1 VÉRIFIEZ VOTRE ÉLIGIBILITÉ

Connectez-vous au site [ardechedromenumerique.fr](http://ardechedromenumerique.fr), rubrique « à quand la fibre chez moi ? ». Renseignez votre adresse pour savoir si le raccordement est possible.



#### Raccordement possible

À vous de jouer ! Plus qu'une étape pour accéder aux offres fibre.



#### Raccordement à venir

Votre logement est en cours de déploiement. Encore un peu de patience ! Inscrivez-vous pour être informé par mail lorsque le raccordement sera possible.



#### Raccordement non possible

Nous n'avons pas trouvé votre adresse dans nos bases. Pas d'inquiétude ! Faites nous remonter le problème au 0810 26 07 26 (0,05€/min + prix d'un appel local).



### 2 CHOISISSEZ UN OPÉRATEUR

Prenez contact avec le fournisseur d'accès à Internet de votre choix pour souscrire une offre. Une fois votre abonnement validé, votre opérateur effectuera le raccordement de votre domicile. Un technicien prendra contact avec vous pour fixer la date de l'intervention.



### 3 INTERVENTION DU TECHNICIEN

La procédure de raccordement est gratuite car elle a été prévue dans le plan de financement du réseau public ADN. Le jour de l'intervention, si des travaux doivent être réalisés pour permettre le passage de la fibre (élagage des arbres, réparation d'une conduite souterraine, installation de gaines...), le technicien vous l'indiquera avant de fixer un nouveau rendez-vous. Lorsque son travail est terminé, vous signez un compte-rendu d'intervention.

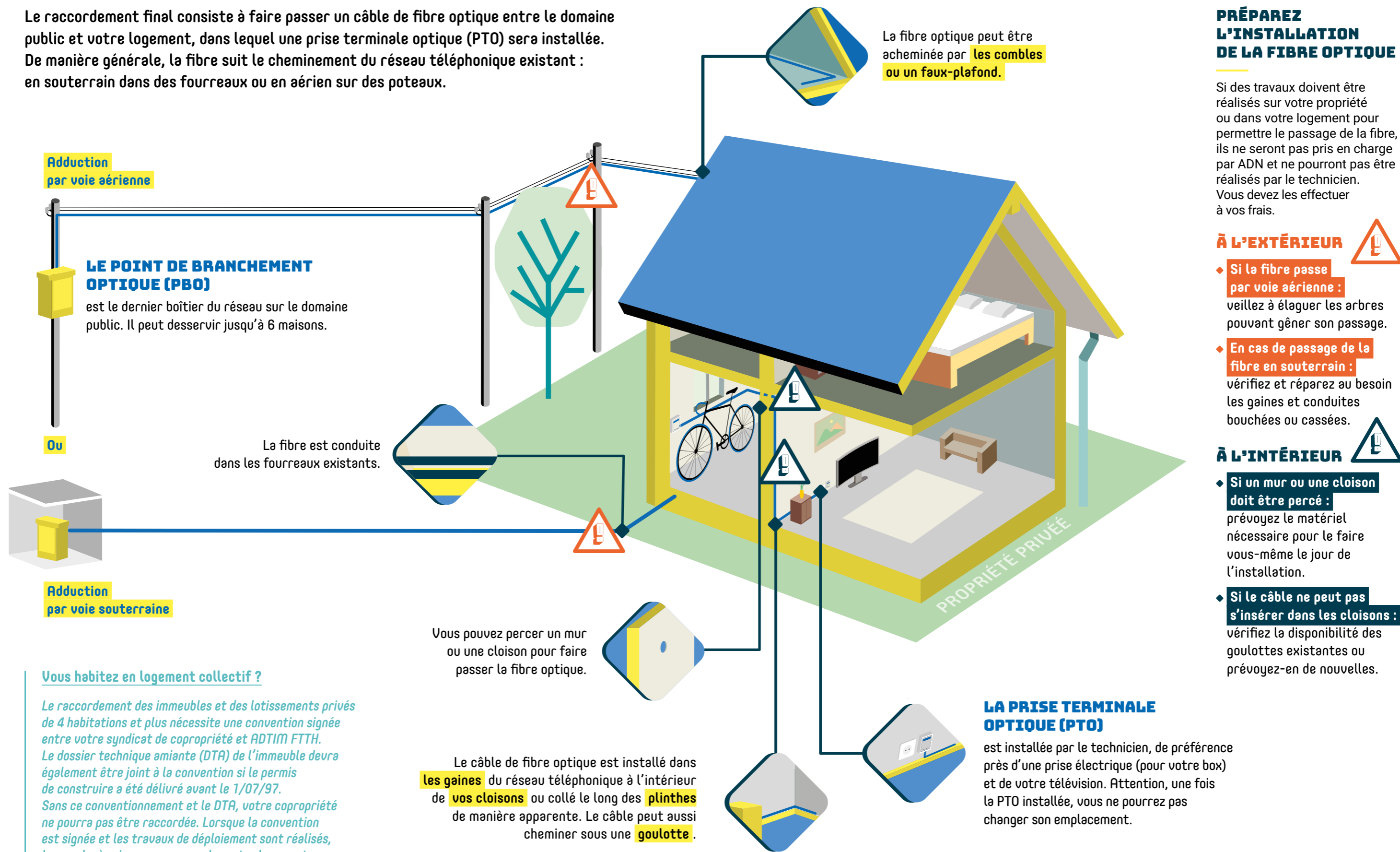


### 4 PROFITEZ DE LA FIBRE !

Après l'activation de votre ligne par votre fournisseur d'accès à Internet, il ne vous restera plus qu'à brancher vos équipements pour bénéficier d'une connexion Très Haut Débit sur fibre, sur le réseau public ADN. Votre réseau interne reste inchangé, vous pouvez redistribuer internet par Wifi, câble ethernet ou CPL.

# LE RACCORDEMENT DE VOTRE LOGEMENT

Le raccordement final consiste à faire passer un câble de fibre optique entre le domaine public et votre logement, dans lequel une prise terminale optique (PTO) sera installée. De manière générale, la fibre suit le cheminement du réseau téléphonique existant : en souterrain dans des fourreaux ou en aérien sur des poteaux.



## PRÉPAREZ L'INSTALLATION DE LA FIBRE OPTIQUE

Si des travaux doivent être réalisés sur votre propriété ou dans votre logement pour permettre le passage de la fibre, ils ne seront pas pris en charge par ADN et ne pourront pas être réalisés par le technicien. Vous devez les effectuer à vos frais.

### À L'EXTÉRIEUR

- ◆ **Si la fibre passe par voie aérienne :** veillez à élaguer les arbres pouvant gêner son passage.
- ◆ **En cas de passage de la fibre en souterrain :** vérifiez et réparez au besoin les gaines et conduites bouchées ou cassées.

### À L'INTÉRIEUR

- ◆ **Si un mur ou une cloison doit être percé :** prévoyez le matériel nécessaire pour le faire vous-même le jour de l'installation.
- ◆ **Si le câble ne peut pas s'insérer dans les cloisons :** vérifiez la disponibilité des goulottes existantes ou prévoyez-en de nouvelles.

### Vous habitez en logement collectif ?

Le raccordement des immeubles et des lotissements privés de 4 habitations et plus nécessite une convention signée entre votre syndicat de copropriété et ADTIM FTTH. Le dossier technique amiante (DTA) de l'immeuble devra également être joint à la convention si le permis de construire a été délivré avant le 1/07/97. Sans ce conventionnement et le DTA, votre copropriété ne pourra pas être raccordée. Lorsque la convention est signée et les travaux de déploiement sont réalisés, la marche à suivre pour raccorder votre logement est la même que pour les maisons individuelles.

# NOTES

## RÉSEAU PUBLIC ADN QUI FAIT QUOI ?



### 1. ADN

Le Syndicat mixte ADN est l'union de l'ensemble de vos collectivités : les Départements de l'Ardèche et de la Drôme, la Région Auvergne Rhône-Alpes et toutes les Communautés de communes ou d'agglomération du territoire.

- ♦ Il est chargé de la conception et de la construction du réseau public de fibre optique à la maison (FTTH) de l'Ardèche et de la Drôme.
- ♦ Il assure la construction des locaux techniques, indispensables au déploiement du réseau.
- ♦ Il contrôle l'activité de l'exploitant du réseau ADTIM FTTH et la qualité du service public.



### 2. ADTIM FTTH

Déléataire de service public missionné par ADN, ADTIM FTTH est chargé de l'exploitation technique du réseau (réception des travaux, tests, aménagement des locaux techniques et activation du réseau, raccordement final des utilisateurs, maintenance...) et de sa commercialisation (relations avec les opérateurs, installations de leurs équipements).



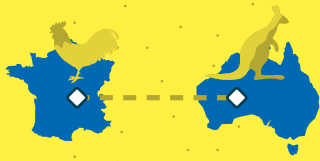
### 3. LES OPÉRATEURS (GRAND PUBLIC ET ENTREPRISES) :

Fournisseurs d'accès à Internet, ils proposent des offres de services aux utilisateurs en utilisant le réseau public ADN qu'ils louent à ADTIM FTTH.



### 4. L'UTILISATEUR FINAL

Il souscrit un abonnement fibre auprès du fournisseur d'accès à Internet de son choix, puis profite du Très Haut Débit !



### 16 000 KM DE FIBRE

optique à déployer, soit la distance entre la France et l'Australie



### 310 000 FOYERS

raccordés au Très Haut Débit



**OBJECTIF : 97% DU TERRITOIRE**  
couvert d'ici 2025



### UN FINANCEMENT DE 480 MILLIONS D'EUROS

(soit 1 500 euros par foyer)



### UNE CHANCE POUR L'EMPLOI

+ de 400 salariés mobilisés au plus fort des chantiers, des emplois pérennes pour entretenir et exploiter le réseau

Testez l'éligibilité de votre foyer sur : [www.ardechedromenumerique.fr](http://www.ardechedromenumerique.fr)

### UNE QUESTION ?

0 810 26 07 26 **Service 0,05 € / min + prix appel**

TERRA PUBLICA

UN PROJET PORTÉ PAR VOS COLLECTIVITÉS



La Région Auvergne-Rhône-Alpes

AVEC LE SOUTIEN DE



ARDÈCHE DRÔME NUMÉRIQUE

[www.ardechedromenumerique.fr](http://www.ardechedromenumerique.fr)

